

WHAT WAS INSTALLED?
WaveEL Buoy dimensions

- o 80 t
- o 8 m in diameter
- o 40 m length



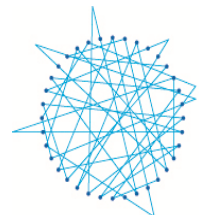
DET GRØNNE SKIFTET

Nyutviklet simulering i kran- og skipssimulator:

Installasjonsoperasjoner **Flytende Bølgekraftverk «WaveEL»**

Implementert med 3D høyoppløselig (1mx1m) marine bunnkart

Verdenslansering fra NGU implementert i simulatormodellen



FOSNAVAAG
OCEAN academy

www.fosac.no



WaveEL – simulering flytende bølgekraftverk



I samarbeid med:



**NORGES
GEOLOGISKE
UNDERSØKELSE**
- NGU -

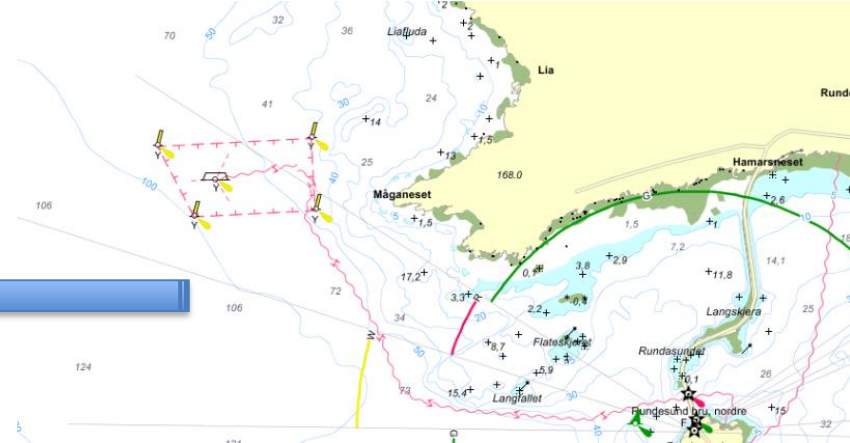
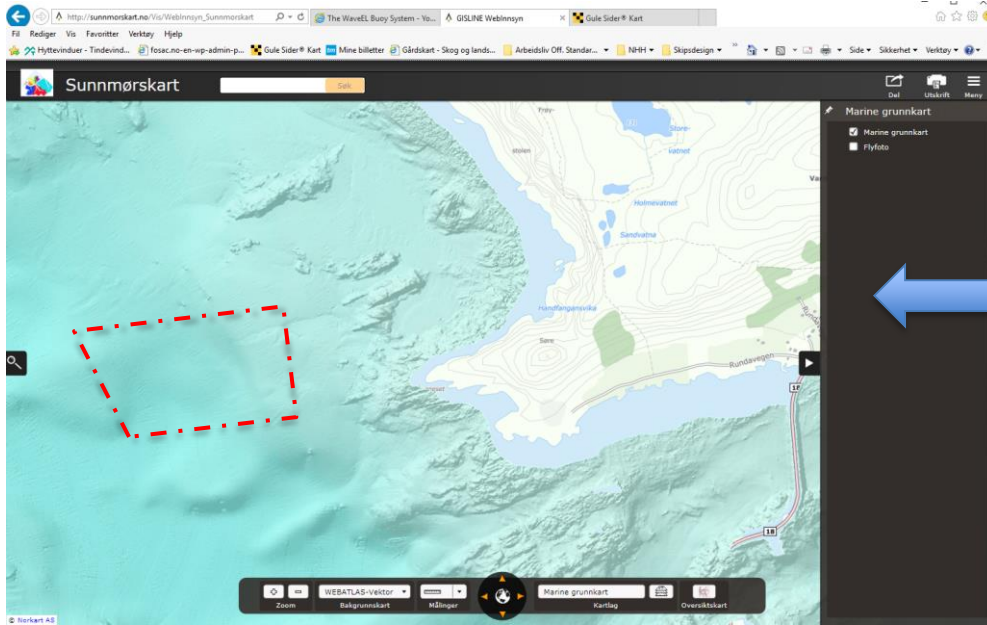
Utviklet med støtte fra:



FOSNAVAAG
OCEAN academy

www.fosac.no

Testområde for flytende bølgekraftverk

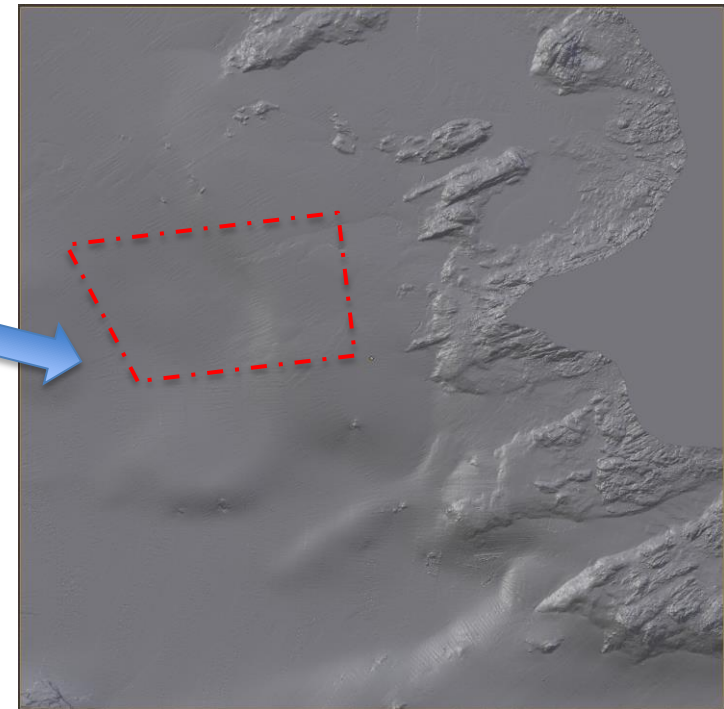


www.sunnmorskart.no

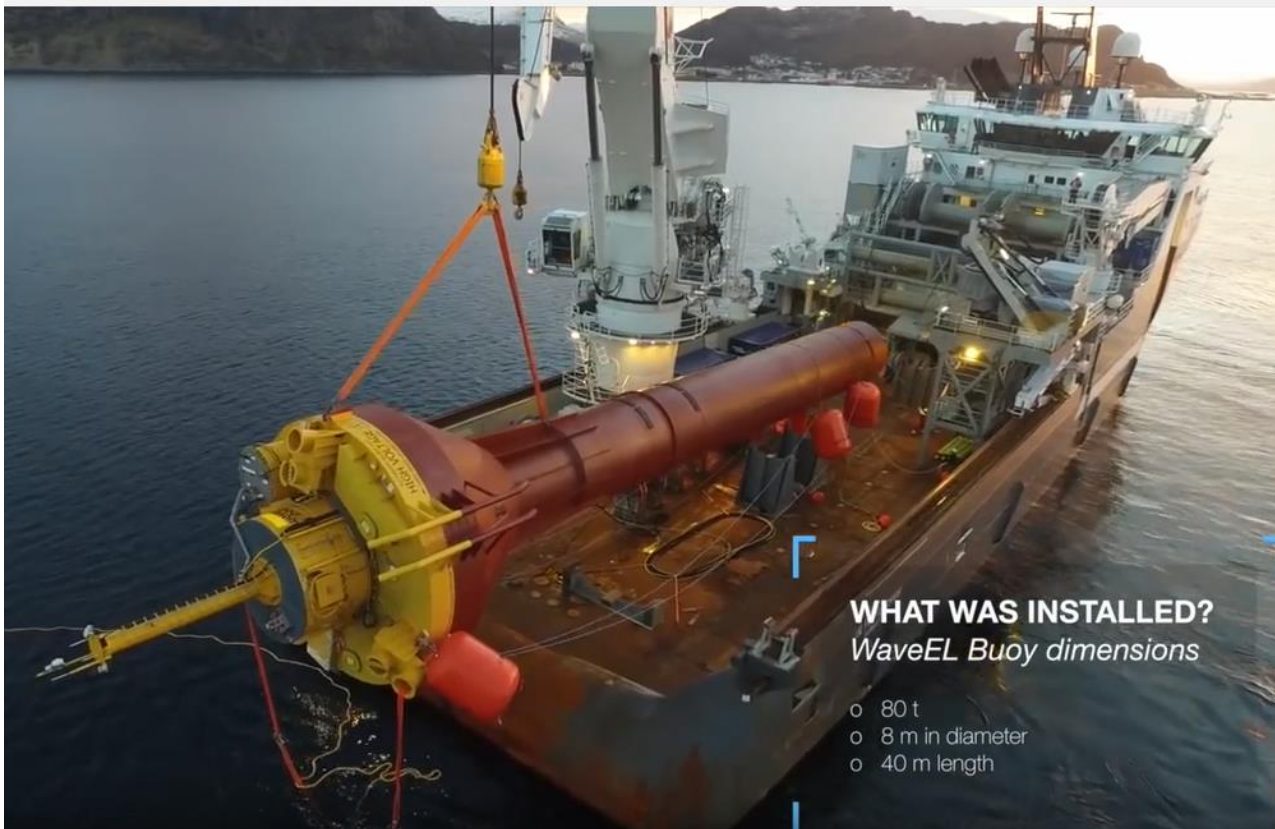
- Marine grunnkart
- Kombinerte kart & foto

Verdenslansering:
Havbunn i skipssimulator

- høyoppløselig 1x1m



Installasjonsvideo på Youtube

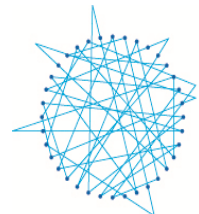


WHAT WAS INSTALLED?

WaveEL Buoy dimensions

- o 80 t
- o 8 m in diameter
- o 40 m length

<https://youtu.be/b9UV7zNpPY0>



FOSNAVAAG
OCEAN academy

www.fosac.no